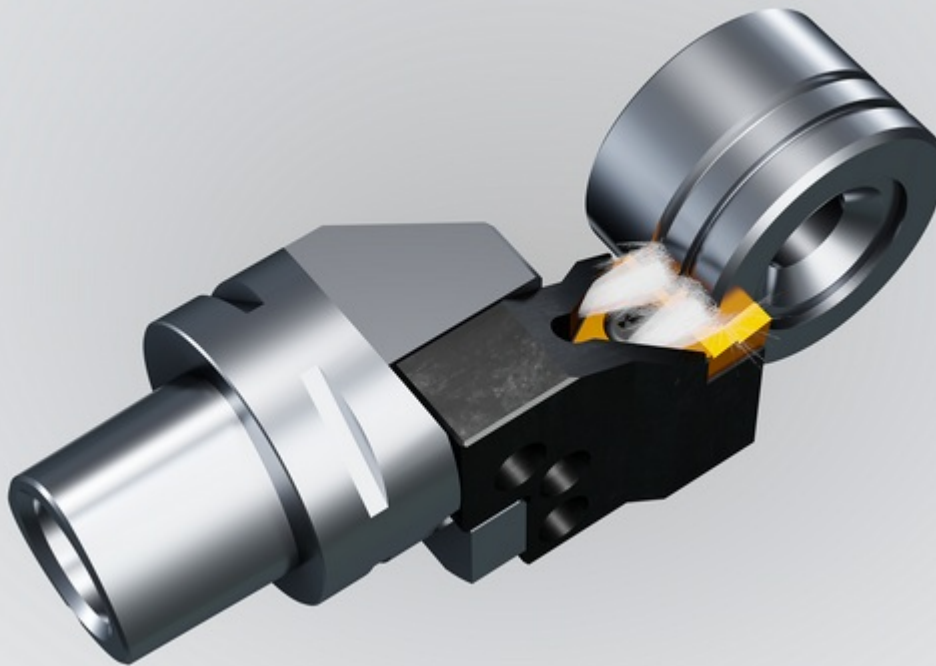


75 YEARS

Schwanda

Sistema de herramientas de perfil con
plaquitas intercambiables

SISTEMA MSIK

El suministro de refrigerante se realiza a través del cuerpo principal a través del módulo directamente a la cuchilla, por lo que no se necesitan tubos/mangueras IK ni adaptadores de refrigerante.

En el cuerpo principal, colocado en la interfaz lateral de la máquina, se pueden utilizar distintos módulos estandarizados para el perforado y el tronzado. La interfaz de los módulos atornillados lateralmente al cuerpo principal garantiza una conexión estable y segura. Los módulos están disponibles para los sistemas de placas giratorias WEP y PWP.

¡Simplemente llámenos o envíenos el dibujo de su pieza!

Características destacadas del sistema

Interfaces - Cuerpo principal

- Vástago poligonal ISO 26623 PSK32, 40, 50, 63
Versión con y sin ranura de agarre
(Sin ranura de agarre, longitud más corta)
- HSK-T63 (Norma de torneado) ISO12164
Versión con y sin ranura de agarre
(Sin ranura de agarre, longitud más corta)
- Sistema TS ISO 26622 TS40,50,63

Cuerpo principal disponible en versiones derecha e izquierda, además de soporte combinado con 2 asientos de módulo:

- Módulos derecho e izquierdo (soporte intercambiable) para sistemas de placas giratorias WEP y PWP
- Suministro interno de refrigerante a través del cuerpo principal y el módulo directamente a la cuchilla
- Versiones especiales: Versiones especiales específicas para el cliente bajo petición