

Maggior produttività grazie alla riduzione degli scarti:  
**Selettore Schwanog di pezzi lavorati!**



**Schwanog**

## Selettore Schwanog di pezzi lavorati: Maggior produttività grazie alla riduzione degli scarti!

Il mercato degli elementi di precisione nella filiera dell'industria automobilistica, dell'aerospaziale e di altri settori è caratterizzato soprattutto da lotti di dimensioni medie e grandi con una domanda elevatissima di qualità e di tolleranza di errore zero.

Il selettore Schwanog di pezzi lavorati divide lotti sciolti di produzione in fusti costituiti da otto gruppi più piccoli.

Nel caso di linee di produzione non presidiate, o di linee con un personale limitato, i costi di selezione possono essere notevolmente ridotti nel caso di rottura degli utensili o di altri fattori destabilizzanti.

**Aumentate la vostra produttività:  
Con il nuovo selettore Schwanog di pezzi lavorati!**

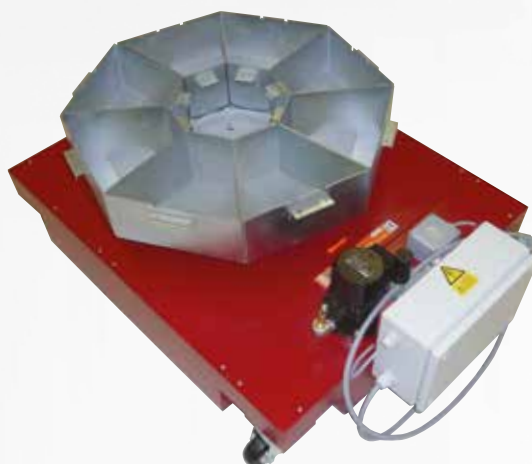
Selettore Schwanog di pezzi lavorati con rastrelliera mobile e regolabile in altezza, controllo dei tempi, collettore del refrigerante, pompa e interruttore a galleggiante per utilizzo universale.



### Tornos Deco 7/10



Selettore Schwanog di pezzi lavorati per robot di indicizzazione Variomatic, mobile, con collettore dell'olio, pompa e interruttore a galleggiante.



### Funzionamento

- Ripartizione dei lotti sciolti di produzione in gruppi più piccoli mediante l'utilizzo di fusti selettori
- Impianto di fusti con tavola indicizzante che vengono fatti passare attraverso lo scivolo dei componenti dell'unità di produzione
- Indicizzazione secondo i tempi o le quantità indicizzando rispettivamente un fusto



### Fusti selettori

Disponibili con progettazione cilindrica e a segmenti. Il fondo dei fusti è in lamiera perforata per il drenaggio dell'olio.



### Comando a timer

Comando indicizzato con tempo selezionabile liberamente.



### Controllo quantità

Disponibile in versione standard oppure in versione per ispezione SPC.



### Serbatoio di raccolta

Pompa il refrigerante nella macchina nel caso in cui il selettore sia posizionato sotto il livello del refrigerante stesso.



### Staffe di montaggio

Per il montaggio diretto del selettore alla macchina, in orizzonte o in verticale.



### Rastrelliere

Rastrelliere con rotelle, disponibili con progettazione stazionaria o regolabile in altezza.

## Applicazioni

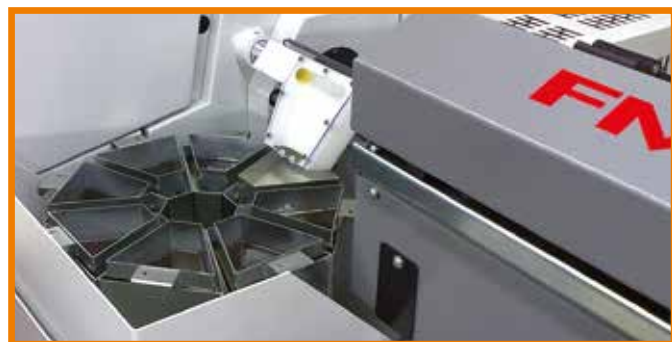
- Torni singoli
- Torni automatici multi-mandrino
- Torni di tipo svizzero
- Macchine a trasferimento rotatorio
- Macchinari di punzonatura e stampaggio
- Macchinari di taglio ingranaggi
- Macchinari di avvolgimento delle molle
- e molti altri su richiesta

## Ispezione

- Verifica/ispezione visiva di elementi prodotti nell'ultimo fusto del selettore.
- Se questi elementi sono precisi/in condizioni impeccabili, tutti gli altri elementi negli altri fusti già riempiti sono corretti, e anche delle giuste dimensioni.
- Se questi elementi sono difettosi, si esamineranno gli elementi nei fusti riempiti in ordine inverso, fino a che non si trovano elementi precisi/impeccabili.
- Ciò riduce lo smistamento a un solo fusto.
- Normalmente si tratta di una frazione del lotto di produzione che viene canalizzato in un contenitore per elementi

## Doppi fusti, riempiti di olio

- Per componenti sensibili a movimenti a scatti e graffi, l'utilizzo di doppi fusti fluttuanti riempiti d'olio offre una soluzione di qualità e sicura.
- I componenti prodotti cadono nel fusto riempito d'olio, l'olio con il suo effetto smorzante per via della sua densità, evita movimenti a scatti e graffi che riducono la qualità.



## Esempi di montaggio



### Tornos Bechler

Macchina di tipo svizzero con testa di rotazione scorrevole con montato Selector 200/7.



### Manurhin K'MX

Tornio automatico con controllo quantitativo senza contatto Selector 570/8 e fusto di prova per lo smistamento di 5 componenti per il principio di ispezione SPC.



### Eubama S 8

Macchina a trasferimento rotatorio con Selector 570/8 per l'accettazione di componenti sensibili con un nastro trasportatore montato sul davanti.



### Mikron

Macchina con trasferimento rotatorio a micron e selettore 270/8.





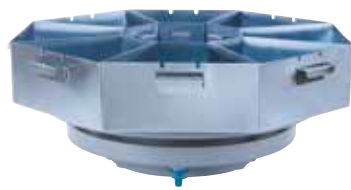
200



270



420



570

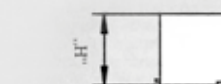
Selettore per Tornos Deco 7/10  
L'articolo n° 171 643

## Dati Tecnici

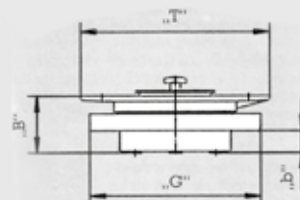
L'articolo n°			136123	136129	136132	136145
<b>TIPI DI SELETORE</b>			<b>200/7</b>	<b>270-II/8</b>	<b>420/8</b>	<b>570/8</b>
Diametro sede	„G”	Inch	9.1	11.6	15.2	18.7
Diametro piastra	„T”	Inch	7.6	10.6	16.7	22.4
Altezza totale senza fusto	„B”	Inch	2.8	3.30	4.9	5.3
Altezza del flusso d'olio	„b”	Inch	0	0.63	1.9	2.1
Tensione di funzionamento (110V disponibile su richiesta)		V/Hz V/Hz	220/50 110/50	220/50 110/50	220/50 110/50	220/50 110/50
Carico Connesso		Watts	2.8	2.8	33	33
Numero richiesto di fusti			7	8	8	8
Peso di riempimento per fusto		Lbs.	2.2	24	50	88

Finitura	"H2", Finitura a martello, grigia					
Peso		Lbs.	6.4	9.5	25.4	44

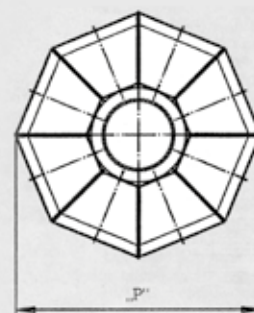
TIPO DI FUSTO	L'articolo n°	Contenuto (Gal.)	Altezza (Inch)	Peso (Lbs.)	Requisiti di spazio (Inch)	Selettore
S 0.15	168 366	0.026	2.36	0.2	9.1	200/7
S 0.30	182 810	0.080	3.94	0.48	11.6	270-II/8
S 0.75	156 448	0.198	5.91	0.85	11.6	270-II/8
S 1.70	156 449	0.450	7.87	1.5	13.4	270-II/8
S 2.20	156 450	0.581	9.84	1.8	13.4	270-II/8
S 2.0	153 461	0.528	5.12	2.0	18.0	420/8
S 3.0	156 582	0.800	7.87	3.0	18.0	420/8
S 4.0	155 329	1.060	10.6	3.9	18.0	420/8
S 5.0	156 054	1.321	13.2	4.7	18.0	420/8
PB-S 0.45	156 578	0.120	1.97	0.4	0.007	420/8
S 5.0	156 451	1.32	5.32	3.6	28.0	570/8
S 7.5	156 452	1.98	7.87	5.0	28.0	570/8
S 10.0	156 590	2.64	10.4	6.5	28.0	570/8
S 12.5	153 594	3.30	13.0	8.0	28.0	570/8
S 15.0	156 593	3.96	15.15	9.5	28.0	570/8
PB-S 0.50	156 584	0.132	1.61	0.7	0.013	570/8



Vista laterale: Fusto selettore



Vista laterale: Selettore

Vista in pianta:  
Selettore con fusti

Fusti speciali disponibili su richiesta. "Z" = Cilindrico, "PB-S" = Fusto di ispezione, segmentato, "S" = Segmentato. I fusti di ispezione possono solo essere posti nei fusti segmentati. Per accessori supplementari, si prega di fare riferimento alla nostra offerta e al listino prezzi.

**Schwanog · Siegfried Güntert GmbH**  
Niedereschacher Str. 36 · D-78052 Villingen-Schwenningen  
Tel. +49 (0) 77 21 / 94 89-0 · Fax +49 (0) 77 21 / 94 89-99  
www.schwanog.com · info@schwanog.com

**Schwanog LLC**  
1301 Bowes Road, Suite A · Elgin, IL 60123  
Phone +1 847 289 1055 · Fax: +1 847 289 1056  
www.schwanog.com · info.usa@schwanog.com

**Schwanog France**  
ZAC des Léchères · 65 Clos de l'Ouche · F-74460 Marnaz  
Phone +33 450 18 65 16 · Fax +33 450 18 47 75  
www.schwanog.com · info.france@schwanog.com

**Schwanog Indexable Form Tools (Kunshan) Co. Ltd**  
German Industry Park II · #329 Jujing Road  
215321 Kunshan, Jiangsu Province  
Phone +86 0512 8788 0075  
www.schwanog.com · info.china@schwanog.com

**Schwanog · Siegfried Güntert GmbH**  
CZ-76326 Pozlovice  
Phone +420 604 577 616  
www.schwanog.com · vladimir.hrib@schwanog.com

**Schwanog · Siegfried Güntert GmbH**  
PL-05-410 Józefów  
Phone +48 606 177 025  
www.schwanog.com · lukasz.kucinski@schwanog.com

**Schwanog · Siegfried Güntert GmbH**  
SE-33376 Reftele  
Phone +46 734 472 100  
www.schwanog.com · jonas.lund@schwanog.com

**UBR SRL**  
Viale Italia 95 · 25064 Gussago (Brescia)  
Phone +39 030 2520842 · Fax +39 030 2521481  
www.ubr.it · ubr@ubr.it