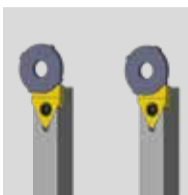


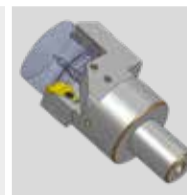
# NEWS.

GAZETA SCHWANOG DLA KLIENTÓW,  
WSPÓŁPRACOWNIKÓW I PRZYJACIÓŁ FIRMY

**STRONA**  
**02** Grupa SAFA stawia na rozwiązania Schwanog:  
Średniej wielkości przedsiębiorstwo SAFA z Arnsberg w  
Sauerland zdobyło sławę jako wysokiej klasy specjalista  
w zakresie produkcji części toczonych i frezowanych. ...



**STRONA**  
**04** Multinarzędzie 3 w 1:  
Wyzwaniem było dalsze obniżenie kosztów  
jednostkowych już i tak bardzo dobrze  
zoptymalizowanego ...



## ARTYKUŁ WSTĘPNY:

Szanowni Partnerzy,

Ten rok rozwija się skokowo i pomimo wielu globalnych niepewności rynki są obecnie zaskakująco odporne. Daje nam to pewność siebie, dlatego w drugą połowę 2023 r. wchodzimy wzmocnieni i pozytywnie nastawieni.

Dzięki nowemu systemowi MSLD możemy zaoferować naszym klientom z branży tokarek wzdłużnych korzyści od zaraz pod każdym względem - więcej na ten temat znajdziecie w raporcie na stronie 3. Jesteśmy pewni, że nasze narzędzia do dłutowania, które prezentujemy na stronie 2, zaskoczą Was w równym stopniu, jak naszego wieloletniego klienta - grupę SAFA.

Nowi pracownicy są niezwykle ważni dla generowania dalszego wzrostu, dlatego z przyjemnością witamy w naszym zespole Marsela Bebo i Tobiasa Ettera jako dwóch specjalistów, którzy zasilą nasze zespoły w USA i w Niemczech.

Mamy nadzieję pozyskać nowych klientów również we Włoszech oraz zwiększyć tam produkcję, ku czemu idealne warunki stwarza nowa szlifierka A. Haas.

Chcielibyśmy również zainteresować Was naszą historią produktu na stronie 4, w której prezentujemy nasze specjalne narzędzie łączące trzy etapy obróbki w jednym.

Skorzystajcie z naszych rozwiązań, aby zwiększyć swoją produktywność - nasz zespół czeka na Wasze nowe wyzwania!

Clemens Güntert  
Prezes zarządu

Nowy System MSLD Schwanog:

## WYSOKO PRODUKTYWNE NARZĘDZIA MODUŁOWE DO TOCZENIA WZDŁUŻNEGO

STRONA 03

**SCHWANOG**

Narzędzia do dłutowania Schwanog zamiast frezów trzpieniowych:

## SAFA STAWIA NA ROZWIĄZANIA SCHWANOG, ABY OBNIŻYĆ KOSZTY JEDNOSTKOWE!

Średniej wielkości przedsiębiorstwo SAFA z Arnsberg w Sauerland zdobyło sławę jako wysokiej klasy specjalista w zakresie produkcji części toczonych i frezowanych. Szeroka gama precyzyjnych części wykonanych ze stali, w tym nierdzewnej oraz aluminium, mosiądzu, brązu i miedzi sprawia, że SAFA jest ważnym partnerem dla swoich klientów. Części te należą głównie do sektorów takich jak armatura, ogrzewanie i branża sanitarna, motoryzacja, hydraulika i pneumatyka, a także technologia pomiaru i sterowania. Jednak inżynieria mechaniczna i inżynieria instalacji oraz technologia elektryczna i medyczna są również ważnymi grupami docelowymi, na których skupia się firma SAFA.

Dla dwóch dyrektorów zarządzających, Floriana Riese i Sebastiana Schelte, tajemnica sukcesu tkwi w różnorodności materiałów i klientów ze wszystkich ważnych gałęzi przemysłu w połączeniu z najwyższą jakością, szybkością oraz najnowocześniejszą technologią produkcji i montażu części. Aby zoptymalizować koszty produkcji, firma zawsze była otwarta na nowe pomysły i rozwiązania narzędziowe.

### SAFA i Schwanog ściśle współpracują ze sobą od 2009 roku

Otwartość specjalistów z SAFA na nowe technologie sprawiła, że już w 2009 r. spółka ta podjęła ścisłą współpracę z firmą Schwanog, która zaowocowała wieloma wspólnymi sukcesami. Zaczęto stosować rozwiązania Schwanog w zakresie narzędzi do dłutowania, łuszczenia gwintów i wiercenia kształtowego, co umożliwiło SAFA znaczną redukcję kosztów jednostkowych..

### Narzędzia do dłutowania Schwanog zastąpią frezy trzpieniowe

Najlepszym przykładem współpracy jest obecnie realizowany projekt złączki mosiężnej. Kontur sprężła był wcześniej obrabiany za pomocą frezu trzpieniowego, co oprócz stosunkowo dużego nakładu pracy związanego z obróbką ze względu na małe wymiary elementu prowadziło również do sporadycznego łamania się frezu trzpieniowego.

Przedstawiciel handlowy Schwanog Jörg Hönle otrzymał zlecenie od kierownika projektu SAFA, prezesa Floriana Riese, na znalezienie rozwiązania, które zapewniłoby odczuwalną poprawę w zakresie stabilności, a przy tym redukcję kosztów jednostkowych. Początkowa sytuacja została poddana badaniu przez zespół techniczny Schwanog, w wyniku którego zalecono stosowanie narzędzi do dłutowania.

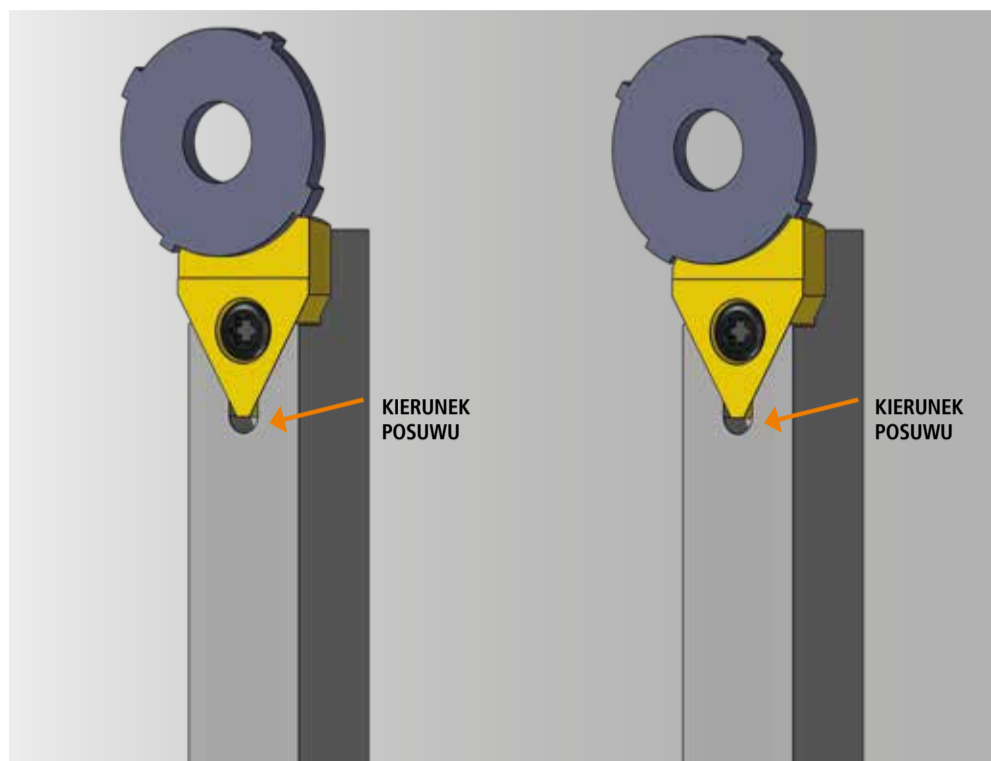
### Oszczędność czasu rzędu 35 sekund na część zaskoczyła SAFA

Wynik zaskoczył zespół produkcyjny i samego kierownika projektu Floriana Riese, ponieważ oszczędność 35 sekund na komponent oznacza zysk 48 godzin w przypadku zamówienia dla partii o wielkości 5000 części.

Dzięki zastosowaniu narzędzi do dłutowania Schwanog można było osiągnąć za jednym razem aż cztery korzyści:

- Skrócenie czasu obróbki o 35 sekund na część i 48 godzin na zlecenie
- Stabilność produkcji bez wykruszania narzędzia
- Możliwość produkcji bezzałogowej
- Najwyższej jakości wykończenie powierzchni

Sz szczególnie na rynkach technologicznych z konkurencyjnymi cenami jednostkowymi przejście na narzędzia do dłutowania marki Schwanog zapewnia SAFA konkurencyjność i otwiera perspektywy dla nowych klientów i projektów.



Płytki wymienne Schwanog nr 1 i nr 2



Prezes SAFA Florian Riese (po lewej) z przedstawicielem handlowym Schwanog Jörgiem Hönle (w prawo)

*Florian Riese wyraził to w ten sposób:*

*„Pan Hönle z całym zespołem Schwanog opracował dla nas rozwiązania, które generują wartość dodaną w postaci redukcji kosztów jednostkowych, wysokiej jakości powierzchni i trwałości narzędzi.”*

Obie firmy zgodziły się kontynuować analizę kolejnych części w przyszłości, mając otwarte podejście do nowych technologii, i zastępować je rozwiązaniami Schwanog tam, gdzie to możliwe.

Witamy w zespole:

## MARSEL BEBO ZASIŁA ZESPÓŁ PRODUKCYJNY SCHWANOG W USA!



synów. Przed przyjęciem do Firmy Schwanog, w marcu bieżącego roku. Marsel pracował przy obróbce blach i obsłudze maszyn na frezarkach CNC i w centrach tokarskich.

Marsel Bebo jest prawdziwym miłośnikiem historii, a oprócz ojczystego języka albańskiego mówi także po angielsku, hiszpańsku i francusku.

Życzymy Marselowi pełnej sukcesów pracy w zespole Schwanog.

Biznes w USA ma się świetnie i wymaga dalszego rozwoju produkcji. Jesteśmy zadowoleni, że w osobie Marsela Bebo zyskaliśmy nie tylko doświadczonego specjalistę, ale także niezwykle sympatycznego pracownika.

Marsel Bebo ma 33 lata, urodził się w Albanii i przeprowadził w dzieciństwie do USA, gdzie dorastał w Nowym Jorku. Dziś Marsel mieszka w Aurora i jest szczęśliwym ojcem dwójki

Udane wzmocnienie naszego zespołu projektowego:

## TOBIAS ETTER BŁYSZCZY SZEROKĄ WIEDZĄ EKSPERCKĄ!



W ciągu następnych trzech lat pracował na stanowisku konstruktora, kierownika ds. frezowania, instruktora, inżyniera testów i technika serwisowego w zakresie inżynierii mechanicznej oraz w przemyśle zegarmistrzowskim. W latach 2021-2022 Tobias był zatrudniony jako konstruktor w branży techniki przenośnikowej i płotów ochronnych. Aktualnie Tobias realizuje kolejne szkolenie w niepełnym wymiarze godzin, aby zostać technicznym administratorem biznesowym, które zostanie ukończone pod koniec roku.

Tobias Etter uwielbia pracę dla Schwanog i związane z nią wyzwania, jakie codziennie stoją przed konstruktorem. W wolnym czasie lubi grać w piłkę nożną, jeździć na motocyklu, często też przebywa na łonie natury i chętnie ogląda mecze futbolu amerykańskiego.

Życzymy Tobiasowi wciąż tyle samo radości z pracy w firmie Schwanog!

Nawet w czasach niedoboru wykwalifikowanych pracowników, wielokrotnie udaje nam się pozyskać prawdziwych ekspertów w swojej dziedzinie. Najlepszym przykładem tego jest Tobias Etter, który od lipca ubiegłego roku pracuje w naszym zespole konstrukcyjnym.

Po zdobyciu pierwszych doświadczeń jako ustawiacz frezarek w latach 2013-2016 przez kolejne dwa lata kształcił się na inżyniera produkcji w FTS (wyższa szkoła techniczna).

## Nowy System MSLD Schwanog:

# WYSOKO PRODUKTYWNE NARZĘDZIA MODUŁOWE DO TOCZENIA WZDŁUŻNEGO!

Dzięki systemowi MSLD firma Schwanog wyznacza nowe standardy w technologii toczenia wzdłużnego i po raz kolejny udowadnia, jakie korzyści w zakresie obsługi, trwałości narzędzia i odprowadzania wiórów można osiągnąć dzięki rozwojowi zorientowanemu na rozwiązania.

### System MSDL:

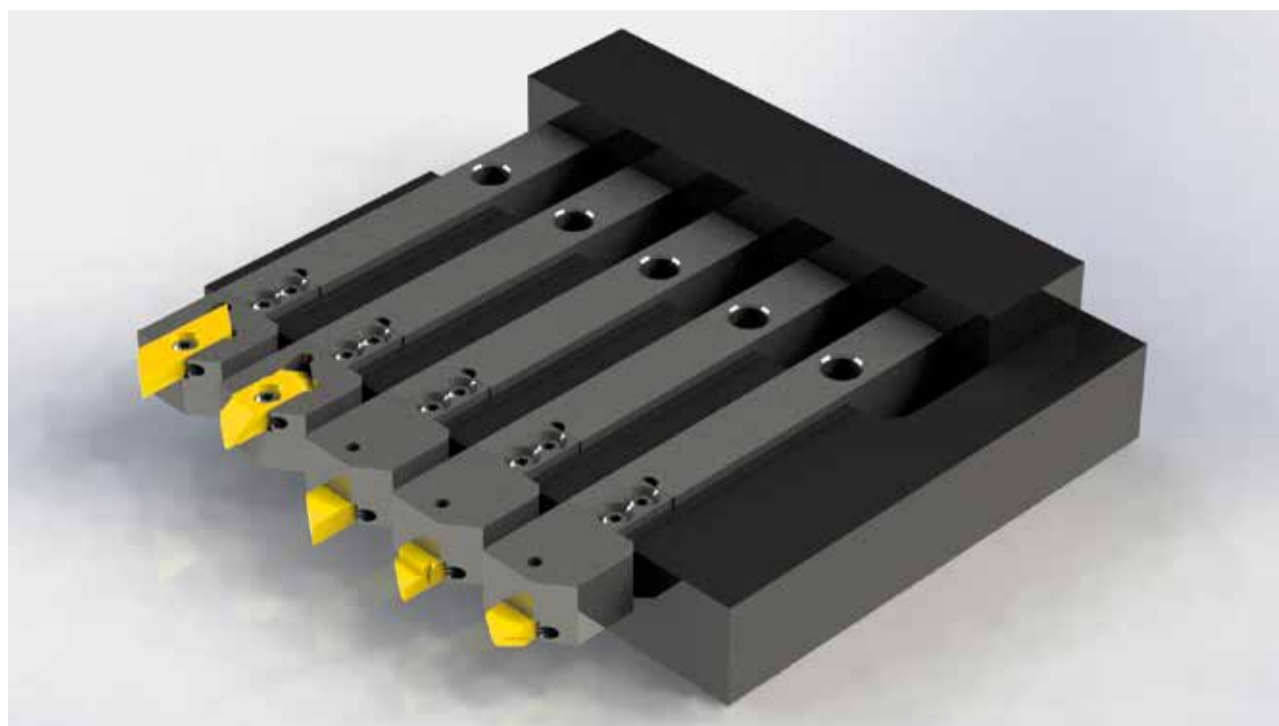
We wnętrzu wzdłużnych tokarek z liniowymi systemami ślizgowymi często występują bardzo ciasne warunki przestrzenne. W celu zapewnienia szybkiej i bezpiecznej wymiany narzędzi w maszynie opracowaliśmy dwuczęściowy, bardzo kompaktowy i ekonomiczny system wymiany narzędzi z przykręcanymi do boku kasetami. Na oprawce można stosować różne znormalizowane kasety do rowkowania, toczenia wzdłużnego, rowkowania kształtowego i odcinania, które są dostosowane do warunków pracy maszyny.

W tej samej oprawce można mocować zarówno lewe, jak i prawe kasety, dzięki czemu krawędź skrawająca może być pozycjonowana bezpośrednio przy tulei prowadzącej, jak również bezpośrednio przy przeciwwrzecionie. Całe narzędzia są dostępne z wewnętrznym doprowadzeniem chłodziwa lub bez niego.

System MDSL jest dostępny od ręki i zapewnia skuteczną optymalizację produkcji na tokarkach wzdłużnych. Zespół sprzedażowy Schwanog chętnie udzieli dalszych informacji i zawsze odpowie na Wasze pytania.

### Najważniejsze cechy systemu:

- Chłodzenie wewnętrzne bezpośrednio do krawędzi tnącej
- Przyłącza IK z lewej i z tyłu lub konstrukcja specyficzna dla danej maszyny
- Duża elastyczność dzięki znormalizowanym kasetom wymiennym
- Krawędź skrawająca może być pozycjonowana bezpośrednio przy tulei prowadzącej, jak również bezpośrednio przy przeciwwrzecionie.
- Przyjazna dla użytkownika i prosta wymiana narzędzi w maszynie poprzez bocznie przykręconą kasetę wymienną
- Zwiększona trwałość narzędzia dzięki ukierunkowanemu chłodzeniu
- Lepsze odprowadzanie wiórów
- Krótkie, kompaktowe długości narzędzi i głowic



Płyta bazowa wyposażona w narzędzia



Oprawka podstawowa z kasetami wymiennymi

## Zwiększenie możliwości produkcyjnych w UBR Włochy:

# NOWA SZLIFIERKA A. HAAS ZAINSTALOWANA W SIEDZIBIE UBR WŁOCHY!

Rynek włoski niesie ze sobą ogromny potencjał dla rozwiązań Schwanog. Intensywna współpraca z naszym partnerem UBR wydała owoce i już teraz, dzięki dostarczeniu nowej szlifierki A. Haas, mogliśmy poczynić kolejny krok w celu rozwoju i modernizacji produkcji.

Nowa szlifierka umożliwia nam zwiększenie wydajności na włoskim rynku, a co za tym idzie - pozyskiwanie nowych klientów i skrócenie czasu dostaw dla już istniejących. Maszyna została zainstalowana w nowej hali i działa bez zarzutu. Całkowite przeniesienie UBR odbędzie się w czasie wakacji letnich, aby uniknąć przestoju i problemów z dostawami.

Życzymy całemu zespołowi UBR wielu sukcesów i cieszymy się na możliwość rozbudowy naszej współpracy!



Dostawa i instalacja szlifierki A. Haas

Wiertło spiralne pełnowęglkowe, płytka przetaczająca i profilowanie czołowe:

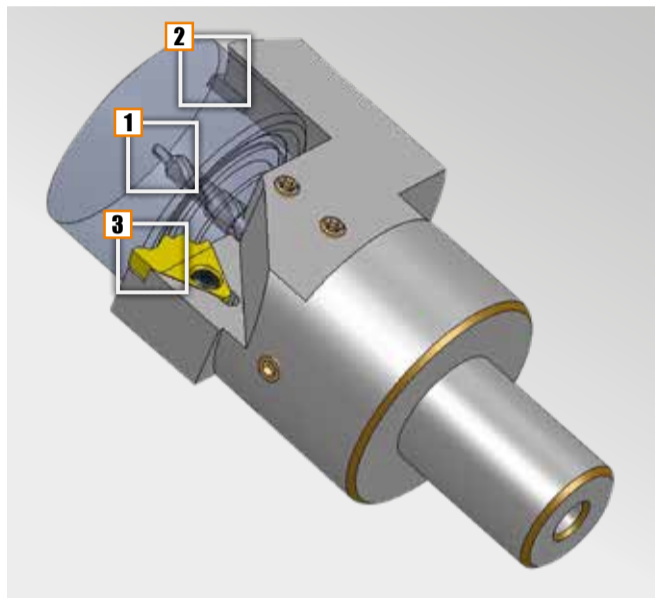
## MULTINARZĘDZIE 3 W 1!

Nasz klient zlecił nam zadanie specjalne, które rozwiązaliśmy za pomocą narzędzia wielofunkcyjnego.

Zadanie polegało na dalszym obniżeniu kosztów jednostkowych bardzo dobrze zoptymalizowanego przedmiotu obrabianego w celu zabezpieczenia kluczowego zamówienia seryjnego dla klienta. Rezultat jest imponujący, ponieważ nasi technicy opracowali specjalne narzędzie, które łączy trzy etapy obróbki w jednym:

- 1. Wiertło spiralne pełnowęglkowe
- 2. Płytkę przetaczającą
- 3. profilowanie czołowe płytą PWP

Jeśli i Ty stoisz przed zadaniem obniżenia kosztów i zwiększenia zysków, po prostu zadzwoń do nas lub wyślij nam rysunek przedmiotu do obróbki.



Narzędzie wielofunkcyjne Schwanog

### Zalety:

- Całkowicie bezpieczny proces produkcji
- Brak konieczności wymiany narzędzi
- Istotna dwucyfrowa redukcja kosztów jednostkowych
- Mniejsze nakłady na pomiar detalu

Wiercenie kształtowe ze Schwanog:

## SKRÓT WEBINARU!



Ralf Lang i Julia Mauch podczas webinarium

Wiercenie kształtowe jest jednym z najczęściej stosowanych metod w obróbce precyzyjnych części, a zatem ma również ogromne znaczenie dla zwiększenia produktywności u naszych klientów.

Podczas webinarium w dniu 4 kwietnia 2023 r. wyjaśniliśmy poszczególne metody wiercenia, przedstawiliśmy systemy wiercenia Schwanog i zaprezentowaliśmy najlepsze przykłady z praktyki, które prowadzą do znacznej redukcji kosztów. Nasz ekspert Ralf Lang pokazał również, w jakich zastosowaniach wierniczych używane są wymienne wiertła płytkowe lub wiertła w całości wykonane z węglików spiekanych.

Chcielibyśmy podziękować wszystkim uczestnikom naszego webinarium za po raz kolejny liczny udział oraz interesującą sesję pytań i odpowiedzi, a także dyskusje po jego zakończeniu.

Już teraz cieszymy się na kolejne, jesienne spotkanie organizowane przez Schwanog, o którym poinformujemy Was w odpowiednim czasie.

Zespół ds. targów Schwanog w trasie:

## PRZEGLĄD I PERSPEKTYWY!

Targi są dla nas jednym z najważniejszych środków marketingowych, ponieważ umożliwiają osobistą rozmowę z naszymi klientami na całym świecie. Pozwala nam to przyjmować nowe pomysły i wymagania oraz bezpośrednio prezentować nasze rozwiązania.

### Przegląd targów PMTS, EASTEC, FITMA

Targi amerykańskie - PMTS w Cleveland i EASTEC w West Springfield oraz FITMA w Lomas de Sotelo w Meksyku cieszyły się wysoką frekwencją i dużym zainteresowaniem naszymi rozwiązaniami. Oprócz przeprowadzenia wielu rozmów z długoletnimi klientami mogliśmy również pozyskać nowych i przekonać ich do marki Schwanog.



### Perspektywy targów EMO, CMTS oraz SOUTHTEC

Odwiedź nas na kolejnych targach i poznaj nasze rozwiązania, takie jak nowy system MSLD dla toczenia wzdłużnego.

#### EMO

18.– 23.09.2023

Hannover

Hala 5, stanowisko B46



#### CMTS Canadian Manufacturing Technology Show

25.– 28.09.2023

Toronto Congress Centre - Kanada

Stanowisko 2236



#### SOUTHTEC

24.– 26.10.2023

Greenville SC

Stanowisko 1441



SCHWANOG

75 years

Schwanog · Siegfried Güntert GmbH  
Niedereschacher Str. 36 · D-78052 Villingen-Schwenningen  
Tel. +49 (0) 77 21 / 94 89-0 · Fax +49 (0) 77 21 / 94 89-99  
info@schwanog.com · www.schwanog.com

Schwanog · Siegfried Güntert GmbH  
PL-05-410 Józefów  
Tel. +48 606 177 025 · Fax. +48 22 610 07 45  
lukasz.kucinski@schwanog.com · www.schwanog.com